



nuova  
era  
nuovi  
orizzonti



Soddisfazione  
a 360°

**Da sempre tecarterapia,  
oggi la terapia INDIBA<sup>®</sup> Activ va ancora oltre con la  
THERAPIA CELLULARE ATTIVA!**



Ricerca e Sviluppo  
Formazione

Studi clinici

Terapia Cellulare Attiva

Produzione  
Soddisfazione

360°

UN BAGAGLIO DI ESPERIENZE ACCUMULATO DAL 1983 AD OGGI E OLTRE 19.000 DISPOSITIVI SUL MERCATO FANNO DI **INDIBA, S.A.** IL PRODUTTORE LEADER NEL CAMPO DELLA TECARTERAPIA E DI **INDIBA® ACTIV THERAPY** UNO STRUMENTO **VERSATILE, SICURO E PRECISO** PER IL TRATTAMENTO COMPLETO DEI PAZIENTI SOTTOPOSTI A FISIOTERAPIA.

La più recente ricerca scientifica nel campo della biologia molecolare ha trovato azioni "dipendenti dalla frequenza" all'interno dell'intervallo di 448 kHz.

L'integrazione di due modalità operative, CAP e RES, rende possibile combinare effetti subtermici (elettrici) e termici che consentono quanto segue:

- **Regolazione dei processi metabolici cellulari**<sup>1,2</sup>
- **Rigenerazione dei tessuti**<sup>1,3</sup>
- **Stimolazione e differenziazione delle cellule staminali**<sup>1,3</sup>
- **Attivazione del flusso sanguigno**<sup>4</sup>
- **Effetto di compattazione dei tessuti**<sup>5</sup>
- **Attività analgesica e antinfiammatoria**<sup>6,7</sup>

Grazie a una tecnica che:

- **È innocua**
- **È sicura**
- **Si è rivelata efficace in migliaia di trattamenti effettuati quotidianamente in molti paesi**

Tutto ciò rende **INDIBA® Activ Therapy** una **TERAPIA CELLULARE** ad ampio spettro idonea a trattamenti in fase acuta e cronica.

## INDICAZIONI

- **Lesioni muscoloscheletriche**
- **Dolori articolari**
- **Pavimento pelvico**
- **Fisioestetica**

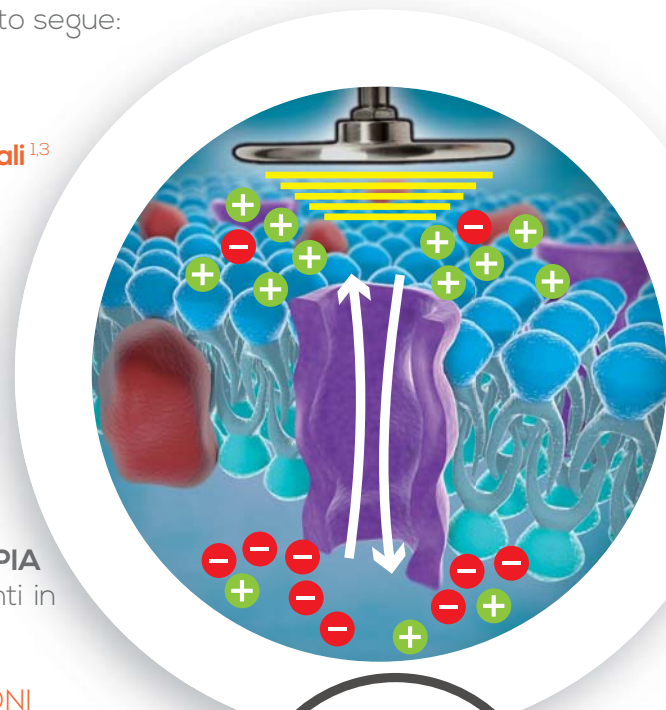
## CONTROINDICAZIONI

- Pacemaker e altri impianti elettronici
- Gravidanza
- Lesioni cutanee (ferite aperte o ustioni recenti)
- Tromboflebite

**NON È CONTROINDICATO IN PAZIENTI CON PROTESI METALLICHE**<sup>6</sup>

1. Hernández-Bule, ML, Paino CL, J, Trillo, MA, Úbeda, A. Electric stimulation at 448 kHz promotes proliferation of human mesenchymal stem cells, Cell Physiol Biochem 2014;34(5):1741-1755.
2. Hernández-Bule ML, Roldan E, Matilla J, Trillo A, Úbeda A. Radiofrequency currents exerts cytotoxic effects in NB69 human neuroblastoma cells but not in peripheral blood mononuclear cells. Int J Oncol 2012; 41:1251-1259.
3. Hernández Bule ML, Paino CI, Úbeda A. In vitro stimulation with 0.45 MHz electric currents promotes proliferation in human ADSC. 10th International Congress of the European Bioelectromagnetic Association. Rome, 21 - 24 February 2011.
4. Kumaran B, Watson T. Capacitive Resistive Monopolar Radiofrequency (CRMRF) therapy at 448 kHz: The effects on deep blood flow and elasticity of tissues. Physiotherapy UK 2015 Conference, 16-17 October 2015, Liverpool, United Kingdom.
5. Internal Report. Medical Department. Indiba SA. Sant Quirze del Vallés (Spain), July 2016
6. Terranova A, Vermiglio G, Arena S et al. Tecarterapia nel trattamento post-chirurgico delle fratture del femore. Eur J Phys Rehabil Med. 2008; 44 (Suppl 1) (3):1-2.
7. Stagi, P., M. Paoloni, F. Ioppolo, V. Palmerini and V. Santilli (2009). A randomised, double blind, placebo controlled clinical trial on Tecarterapia in the treatment of lumbago [Stagi P, Paoloni M, Ioppolo F et al. Studio Clinico randomizzato in doppio cieco tecarterapia versus placebo nell trattamento della lombalgia. XXXVI Congresso Nazionale Simfer. 16-20 november 2009. Rome

TUTTI QUESTI STUDI CLINICI SONO STATI CONDOTTI CON DISPOSITIVI PRODOTTI DA **INDIBA®**



COPERTURA DI PROTEZIONE PER LO SCHERMO E  
SUPPORTO PER CREME E ACCESSORI

TOUCH SCREEN  
RESISTIVO E ROTANTE

DISPOSITIVO RIMOVIBILE  
E PORTATILE



RISCALDA PIASTRA

CARRELLO INTEGRATO

CASSETTI PORTAOGGETTI

PULSANTE DI COMANDO

**Ottimizzazione di controllo,  
funzionalità e precisione**



## NUOVE CARATTERISTICHE



### Modulazione continua

- Frequenza modulata per migliorare i seguenti effetti:
  - Riassorbimento di liquidi interstiziali
  - Riduzione degli edemi
  - Riassorbimento di ematomi
  - Controllo dei processi infiammatori
  - Applicazioni pre e post-chirurgiche

### Precisione

- Regolazione accurata durante l'aumento/diminuzione della potenza
- Controllo rigoroso del tempo (reale e cumulativo)

### Trattamenti liberi

- Tre intervalli di potenza a seconda dell'applicazione per ottenere un livello superiore di precisione e sicurezza
- Controllo del tempo e dell'energia erogata con monitoraggio della resistenza dei tessuti, dell'impedenza e di altri parametri

### Protocolli preimpostati

- Oltre 30 protocolli
- Aggiornamenti tramite WiFi

### Protocolli personalizzati

- Configurazione di protocolli personalizzati
- Possibilità di scambiare protocolli all'interno di una comunità virtuale

### Monitoring Software

Il modo più professionale di controllare tutti i parametri di una sessione e di monitorare i progressi dei propri pazienti:

- Grafici di andamento
- Registrazione delle sessioni
- Possibilità di stampare/trasmettere
- Possibilità di personalizzazioni per centro
- Condivisione di dati su casi clinici

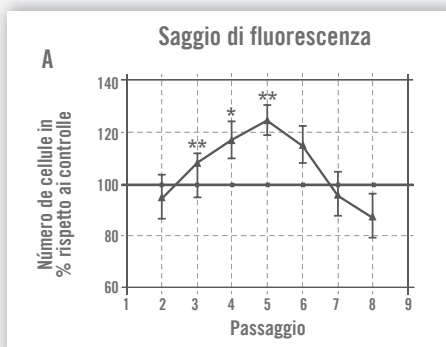




**La sicurezza e i risultati ottenuti sono supportati da studi scientifici**

OLTRE 170 CITAZIONI, ARTICOLI SCIENTIFICI E TESI DI LAUREA E DI DOTTORATO DI RICERCA SUPPORTANO LA COMPETITIVITÀ DEI PRODOTTI **INDIBA®**

## Stimola la proliferazione di cellule staminali <sup>8</sup>



Il Sistema **Proionic®** aumenta la proliferazione di cellule staminali mesenchimali umane di oltre il 25% rispetto ai controlli, senza interferire nella loro pluripotenzialità.

*Il grafico mostra l'influenza di INDIBA® Activ Therapy sulla proliferazione di cellule staminali in comparazione ai controlli di cellule non esposte normalizzate a 100*

## Migliora la velocità e il volume del flusso sanguigno <sup>9</sup>

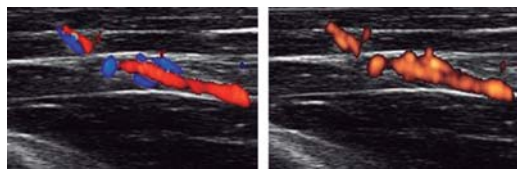
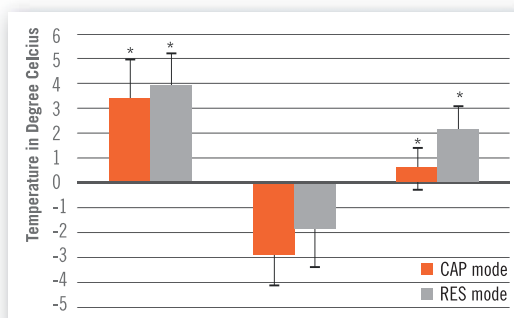


Immagine Doppler a colori in cui è mostrata la velocità del flusso sanguigno

Immagine Power Doppler in cui è mostrato il volume del sangue

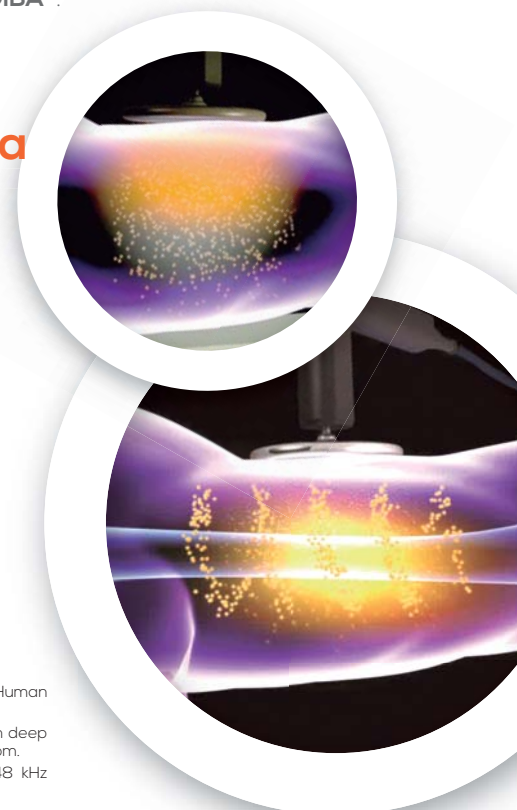
In un recente studio condotto nel Regno Unito su volontari sani nell'ambito di un progetto di tesi di dottorato, sono state dimostrate variazioni nel flusso sanguigno dei tessuti a una profondità di almeno due centimetri sotto la pelle in risposta all'applicazione cutanea di **INDIBA®**.

## Gli effetti termici persistono anche dopo la conclusione del trattamento <sup>10</sup>



Aumento di temperatura dal basale al post-trattamento  
 Decadimento temperatura da post-trattamento a 45 minuti  
 Temperatura di ritenzione a 45 minuti di follow-up  
 CAP 15.5% (±20.1); RES 60.3% (±34.5)

Gli effetti termici sono essenziali per comprendere il meccanismo d'azione di **INDIBA®** e continuano anche dopo la conclusione del trattamento. L'aumento termico ottenuto è notevolmente maggiore dopo il trattamento resistivo rispetto a quello capacitivo.



8. Hernández-Bule ML, Paino CL, Trillo MA, Úbeda A: Electric Stimulation at 448 kHz Promotes Proliferation of Human Mesenchymal Stem Cells. Cell Physiol Biochem 2014; 34:1741-1755

9. Kumaran B, Watson T. Capacitive Resistive Monopolar Radiofrequency (CRMRF) therapy at 448 kHz: The effects on deep blood flow and elasticity of tissues. Physiotherapy UK 2015 Conference, 16-17 October 2015, Liverpool, United Kingdom.

10. Kumaran B, Watson T. Thermal build-up, decay and retention responses to local therapeutic application of 448 kHz capacitive resistive monopolar radiofrequency: A prospective randomised crossover study in healthy adults. Int J Hyperthermia 2015; DOI: 10.3109/02656736.2015.1092172



**Adam Raga**

Campione mondiale di Triatl 2005 e 2006

**Dimitri Bascou**

Medaglia di bronzo Olimpiadi di Rio 110m ostacoli  
e Campione europeo 110m ostacoli 2016

**Nikola Karabatic,**

**Thierry Omeyer and Kentin Mahé**

Squadra Nazionale francese di pallamano  
Campione del Mondo 2017

**Vincenzo Nibali**

Vincitore del Giro d'Italia 2016 e 2013, Tour de  
France 2014, Vuelta a España 2014

**Javier G. Noya**

Triatleta campione del mondo 2008/10/13/14/15  
e medaglia olimpica

**Nairo Quintana**

Vincitore della Vuelta a España 2016  
e del Giro d'Italia 2014

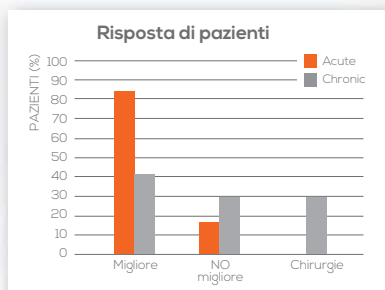


**Molti atleti d'elite, federazioni e club di tutto il mondo si affidano a INDIBA® Activ Therapy**



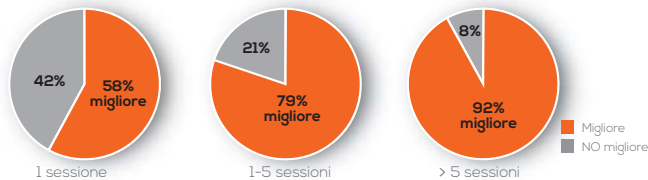
FEDERAZIONI NAZIONALI, SQUADRE OLIMPICHE, CLUB SPORTIVI, MEDICI, FISIOTERAPISTI E OPERATORI SANITARI SI AFFIDANO ALLA NOSTRA TECNOLOGIA.

## Elevata efficacia nel trattamento di lesioni sportive acute <sup>11</sup>



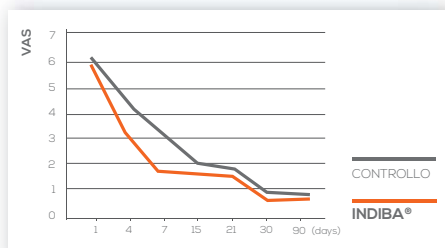
Rappresentazione grafica della classificazione dei pazienti in base alla condizione della rispettiva lesione e al miglioramento ottenuto con il trattamento.

La sua efficacia antinfiammatoria e analgesica riveste un enorme interesse nel trattamento di lesioni sportive acute

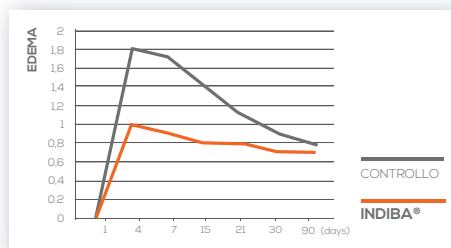


Percentuale di miglioramento in funzione del numero di sessioni applicate.

## Evoluzione di dolore ed edemi dopo un trattamento postoperatorio per frattura del femore <sup>12</sup>

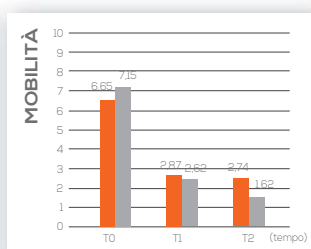
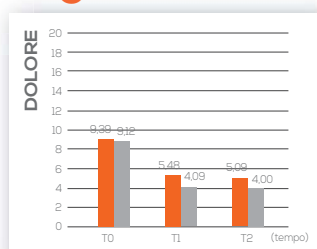


Reduzione del dolore al quarto (p = 0,0045) e settimo giorno (p = 0,033) con INDIBA rispetto al controllo.



Evoluzione dell'edema: aumento del perimetro muscolare in entrambi i gruppi fino al quarto giorno (1 cm INDIBA e 1,80 cm controllo) p=0,009. In seguito è stata registrata una riduzione statisticamente significativa di questo valore in entrambi i gruppi, benché abbiano raggiunto un valore simile al trentesimo giorno. Nel gruppo INDIBA tale riduzione di volume si è verificata prima.

## Miglioramento nella scala WOMAC osteoarthritis index <sup>13</sup>



Il trattamento dell'osteoartrite del ginocchio migliora il controllo dei parametri che riguardano il dolore, le limitazioni e la qualità di vita del paziente.

Dove T0 è prima del trattamento, T1 alla fine del trattamento e T2 un mese dopo la conclusione del trattamento.

■ 10 sessioni  
 ■ 6 sessioni

- Vall J, Sendrós S, Sust F et al. Radiofrecuencia Monopolar Capacitiva/Resistiva a 448 kHz (INDIBA® Activ Therapy), como Terapia de Rehabilitación en Medicina Deportiva. Análisis retrospectivo de su aplicación en un Centro de Alto Rendimiento Deportivo (CAR Sant Cugat, Barcelona) durante el periodo 2009-2011. Congreso de AEMB. Bilbao.España. 20-23. Junio 2012
- Terranova A, Vermiglio G, Arena S et al. Radiofrecuencia Monopolar Capacitiva-Resistiva a 448 kHz en el tratamiento postquirúrgico de las fracturas de fémur. Europa Medicophysica: Vol. 44 - Supl. 1 al n.º 3. Octubre 2008
- Ronconi G, Specchia A, Maggi et al. Evaluation of the effects of capacitive and resistive diathermy on knee osteoarthritis. 18th European Congress of Physical & Rehabilitation Medicine, 28th May - 1st June, 2012 Thessaloniki, Greece



**Conoscenze e formazione**



I NOSTRI OBIETTIVI SONO GARANTIRE UN APPRENDIMENTO ATTIVO E PERMANENTE DELLA METODOLOGIA DI **INDIBA® ACTIV THERAPY** E MIGLIORARE LE CONOSCENZE, LE COMPETENZE E I MODI DI PENSARE DEGLI OPERATORI SANITARI IN UN CONTESTO DI PROGRESSO SCIENTIFICO E TECNOLOGICO.

Il team addetto alla formazione **INDIBA® Activ Therapy** è costituito da fisioterapisti specializzati nel trattamento e nel successivo monitoraggio di pazienti e atleti nell'ambito di uno scenario terapeutico competitivo.

**Formazione continua.** Il nostro impegno consiste nel soddisfare le esigenze dei terapisti così che possano migliorare le proprie pratiche cliniche e ottenere il massimo dal dispositivo **INDIBA® Activ Therapy** grazie all'implementazione di protocolli esclusivi utilizzando la nostra tecnologia.

**Formazione specialistica applicata in ambito clinico.** In campo terapeutico sono necessari numerosi strumenti per garantire ai pazienti un'assistenza completa ed efficace. Le diverse specializzazioni coperte dal programma di formazione **INDIBA® Activ Therapy** implicano che è possibile soddisfare le esigenze dei pazienti.

**Formazione graduale.** La formazione su **INDIBA® Activ Therapy** è concepita in modo che gli operatori sanitari possano gradualmente accumulare solide conoscenze, ottimizzando così i propri risultati terapeutici e la sicurezza dei pazienti con la certificazione **INDIBA®**.

**Formazione personalizzata.** I nostri formatori e il nostro staff medico sono a disposizione per fornire assistenza e supporto clinico a tutti i nostri clienti al fine di aiutarli e rispondere a qualsiasi domanda di natura medica desiderino avanzare, sia virtualmente che di persona.

**Formazione aggiornata.** La nostra azienda mantiene contatti con la comunità scientifica guidando la ricerca nel settore, innovando e adattando la propria metodologia e strategia di trattamento sulla base dei più recenti dati scientifici.

## CARATTERISTICHE TECNICHE

	ACTIV 701	ACTIV 801	ACTIV CT8	ACTIV CT9
Frequenza di uscita	448 kHz	448 kHz	448kHz ±1kHz	448 kHz ±1kHz
Potenza di uscita massima in modalità RES	65 W	100 W	100 W	200 W
Potenza di uscita massima in modalità CAP	250 VA	350 VA	350 VA	450 VA
Modulazione continua	-	-	20 kHz	20 kHz
Riscalda piastra di ritorno	-	-	Integrato nella colonna	
Protocolli inclusi	-	-	SI	
Personalizzati	-	-	SI	
Monitoring software	-	-	Opzionale	SI



DISPOSITIVO MEDICO  
**PRODOTTO IN EUROPA**

# INDIBA® Activ Therapy

PRESSO LE MIGLIORI CLINICHE E CENTRI FISIOTERAPICI DI TUTTO IL MONDO

INDIBA® stima che oltre  
120.000 pazienti sono trattati  
ogni giorno con la sua tecnologia

ANDORRA • AUSTRALIA • AUSTRIA • BELGIO • BOSNIA • BRASILE • CROAZIA • CIPRO  
EMIRATI ARABI UNITI • FILIPPINE • FRANCIA • GERMANIA • GIAPPONE • GRECIA  
HONG KONG • INDONESIA • ITALIA • LIBANO • LUSSEMBURGO • MACEDONIA  
MALESIA • MALTA • MONTENEGRO • NUOVA ZELANDA • OLANDA • PERÙ  
POLONIA • PORTOGALLO • REGNO UNITO • REPUBBLICA CECA • RUSSIA • SERBIA  
SINGAPORE • SLOVACCHIA • SLOVENIA • SPAGNA • SVIZZERA • TUNISIA • TURCHIA

Tutte le marche di INDIBA®

[www.indibaactiv.it](http://www.indibaactiv.it)



The  
difference  
is  
Indiba®

INDIBA ITALIA S.r.l.  
c/o Business Center  
Via Emilia Est, 216 - 43123 Parma  
Tel: 0521.1791253  
indibaitalia@indiba.com